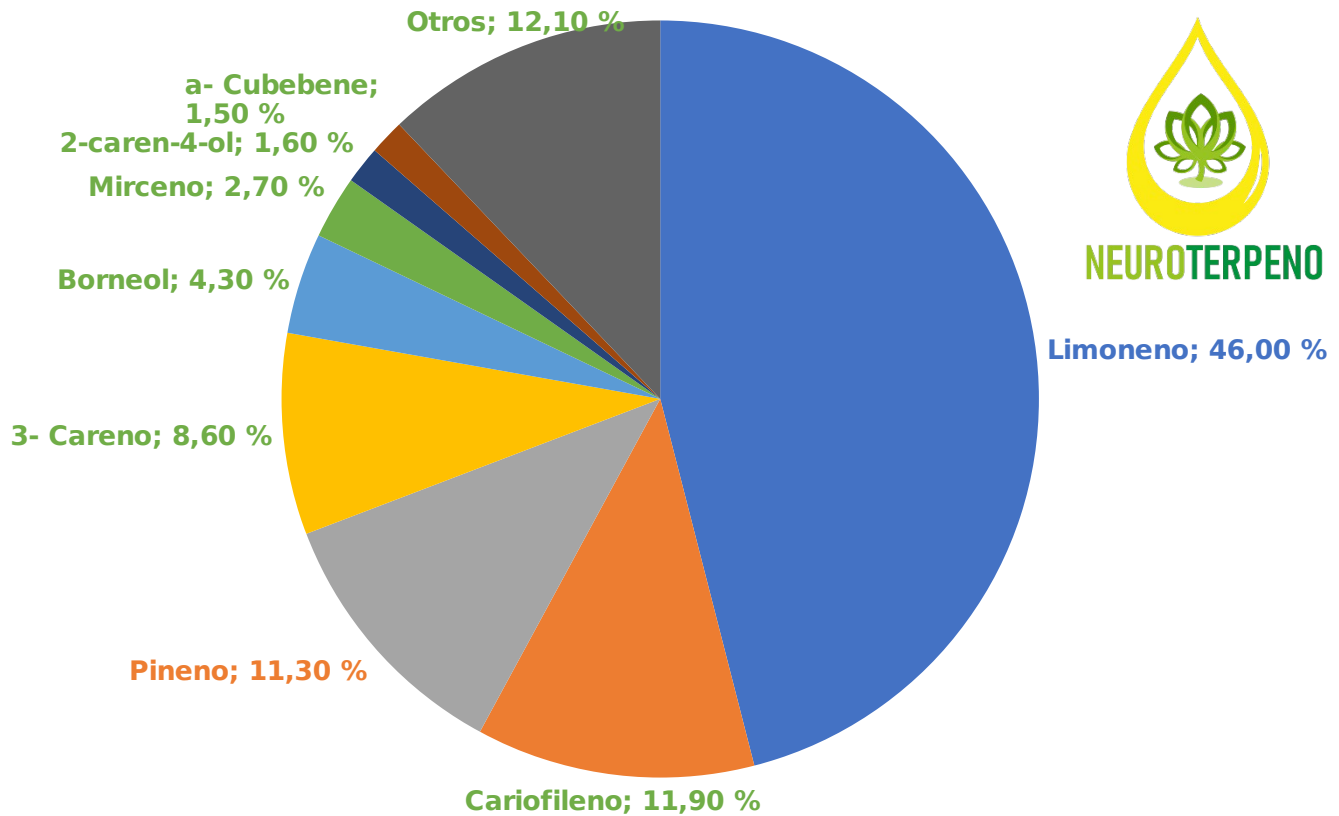


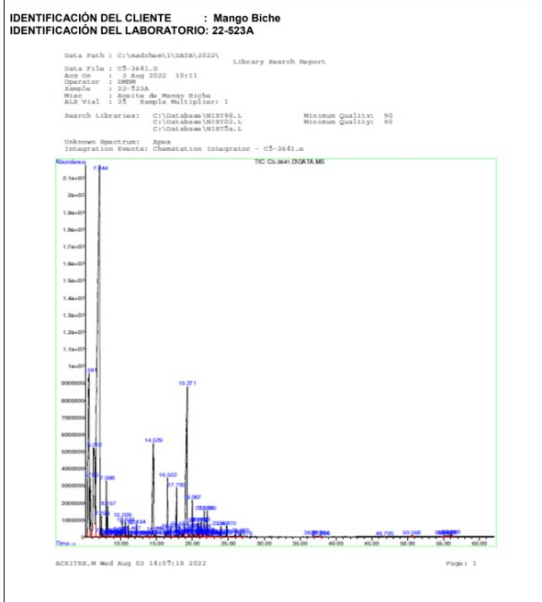
Terpenos MANGO BICHE



NEUROTERPENO



	GESTIÓN DE LABORATORIOS	Código: M-007-FT-10.002.062
	REPORTE DE RESULTADOS GC-MS	Versión: 01
		Página: 2 de 6



Empresa : Neuro Terpeno
Dirección : NI
Ciudad : Armenia

CONDICIONES DE REALIZACIÓN DEL ENSAYO

Recepción de muestra n° : 22-071
Naturaleza de la muestra : Aceite
Análisis de 1 muestra por Cromatografía de gases con detector Selectivo de masas GC-MS.

IDENTIFICACIÓN DEL CLIENTE	IDENTIFICACIÓN DEL LABORATORIO	FECHA DE RECEPCIÓN	FECHA DE REALIZACIÓN DE ANÁLISIS
Mango Biche	22-523A	2022-08-02	2022-08-03

INFORMACION DEL EQUIPO

Equipo : Cromatógrafo de Gases con Detector Selectivo de Masas (GC-MS).
Marca : Agilent
Modelo : 6890N
Detector : Selectivo de Masas, Agilent 5973N
Columna : DB-1M
Inyector : Split/Splitless

Condiciones del equipo

Gas de arrastre : Helio
Modo : Split
Volumen de Inyección : 0.2µL
Temperatura Inyector : 250°C
Temperatura Detector : 250°C
Programación horno
Paso 1. Temperatura inicial de 70 °C y sostenida por 10 minutos.
Paso 2. Se incrementó la temperatura a razón de 5.00°C/min hasta 100°C sostenida por 3 min
Paso 3. Se incrementó la temperatura a razón de 5.00°C/min hasta 150°C sostenida por 6 min
Paso 4. Se incrementó la temperatura a razón de 5.00°C/min hasta 200°C sostenida por 6min.
Paso 5. Se incrementó la temperatura a razón de 10.00°C/min hasta 250°C sostenida por 15min

Duración de la corrida : 62 min

RESULTADOS DE ANÁLISIS

TRATAMIENTO DE LA MUESTRA:

La muestra se inyectó directamente al GC-MS.